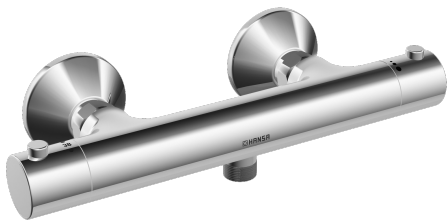
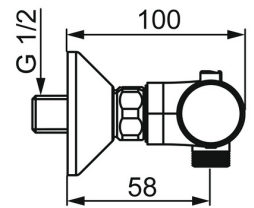
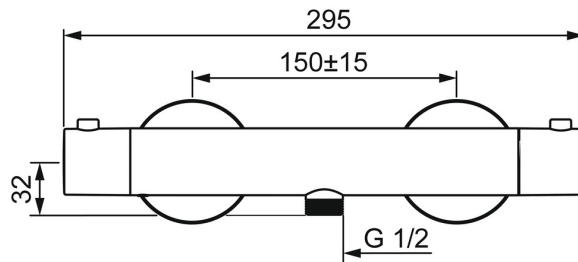
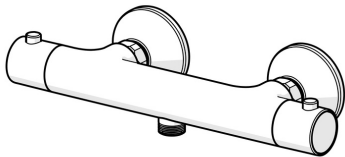


EAN: 4015474253346
static.hansa.com/58130101



- Douche oplossingen
- Thermostatisch
- Wandmontage
- Chrom
- Temperatuurgreep, Debietgreep, Eco optie voor debiet
- Eco debiet control
- Veiligheidsblokkering tegen verbranden bij 38 °C, THERMO COOL. Meer veiligheid door minimaal opwarmen van de mengkraanbehuizing.
- Thermostatische temperatuurregeling, Vuilfilter(s), Keramische bovendeel voor debiet, Terugslagklep
- S-koppelingen met rozetten
- Kraanhuis gemaakt van DZR messing, Thermische desinfectie volgens DVGW W 551
- Ingebouwde beveiliging tegen terugstromen Voor gebruik in huis (conform DIN EN 1717)



Technische gegevens

Doorstromingseigenschappen

Verlaagde doorstroomhoeveelheid bij 3 bar	10.2 l/min
Doorstroomhoeveelheid bij 3 bar	19.2 l/min

Technische eigenschappen

DN-maat	DN15
Warmwatertoevoer	max. +80°C
Werkdruk	1-10 bar
Aansluitmaat	G1/2
Inbouwbreedte	cc150 ± 15 mm
Terugstroom beveiliging (EN1717)	EB
Materiaal	brass

Voorschriften

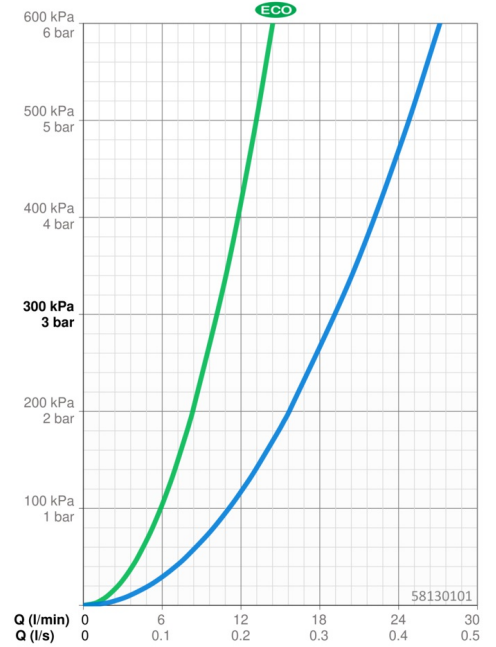
EN-norm	EN 1111
Geluidsklasse	I (ISO 3822)

Toestemmingen en Verklaringen

ABP	PA-IX 29504/IB
EPD	S-P-06397

Duurzaamheid

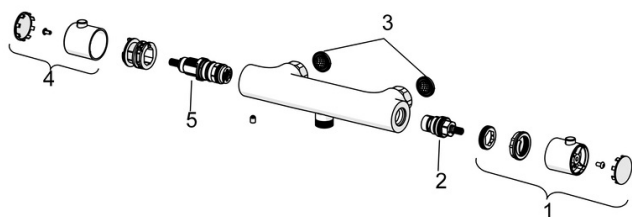
EPD module A1 (kg CO2 eq.)	9,81
EPD module A2 (kg CO2 eq.)	0,46
EPD module A3 (kg CO2 eq.)	1,13
EPD module A1-A3 (kg CO2 eq.)	11,39
EPD module A4 (kg CO2 eq.)	0,41
EPD module B7 (kg CO2 eq.)	1793,50
EPD module C2 (kg CO2 eq.)	0,02
EPD module C3 (kg CO2 eq.)	0,02
EPD module C4 (kg CO2 eq.)	0,81
EPD module D (kg CO2 eq.)	-7,23



Reserveonderdelen

SP58130101

	Naam	Code
01	Debiethendel Chroom	59913854
02	Binnenwerk, G1/2, 180°	59911103
03	Filter dichting, G3/4	59911076
04	Temperatuur hendel Chroom	59913852
05	Thermostaat/binnenwerk, 2,7	59913823



SP58130101(2018)

	Naam	Code
01	Debiethendel	59914208
02	Binnenwerk, G1/2	59914207
03	Filter dichting, G3/4	59911076
04	Temperatuur hendel Chroom	602062V
05	Thermostaat/binnenwerk, 3,4	59914114

